

Số: 197/TB-CHKQTĐN

Đà Nẵng, ngày 16 tháng 10 năm 2020

## THÔNG BÁO MỜI CHÀO GIÁ

V/v: Cung cấp dịch vụ “Sửa chữa bảng chữ LED trên mái nhà điều hành”

Cảng hàng không quốc tế Đà Nẵng – chi nhánh Tổng công ty Cảng hàng không Việt Nam-CTCP (Chủ đầu tư) tổ chức mời chào giá rộng rãi hạng mục mua sắm: “Sửa chữa bảng chữ LED trên mái nhà điều hành”, Cảng HKQTĐN Đà Nẵng.

Đề nghị các cơ quan, đơn vị quan tâm nghiên cứu và gửi hồ sơ chào giá theo các yêu cầu sau đây:

### 1. Yêu cầu về hồ sơ chào giá:

1.1 Yêu cầu đối với dịch vụ: Sửa chữa bảng chữ LED trên mái nhà điều hành

a. Yêu cầu kỹ thuật:

- Thay thế các chữ hộp đèn LED gắn nổi cũ bằng các hộp đèn LED hắt sáng mới có kích thước bằng các hộp cũ, cấu tạo như sau:

+ Mặt chữ bằng Mica dày 3mm màu xanh theo tiêu chuẩn cắt CNC.

+ Thành chữ cấu tạo bằng tôn kẽm dày 1.5mm, sơn tĩnh điện.

+ Đáy hộp bằng Alu (loại ngoài trời) dày 3mm.

- Tẩy sơn cũ, sơn lại khung đỡ chữ: Tẩy sơn cũ bong tróc. Sơn epoxy 2 thành phần.

- Hệ thống điện:

+ Bóng Led không gắn nổi bên ngoài mặt như hộp cũ mà gắn vào mặt trong tấm Alu đáy hộp chữ hắt sáng ra bề mặt.

+ Bố trí lại hệ thống dây dẫn, tủ điều khiển cho phù hợp với hệ thống đèn Led mới.

+ Dây điện: Taisin chống cháy

+ Ống luồn dây: Chống cháy SP

+ Aptomat: Schneider.

- Chất lượng vật tư: mới 100%.

(Có bản vẽ thiết kế kèm theo)

\* Đơn vị chào giá cần khảo sát hiện trạng để có phương án chào giá phù hợp với thực tế.

b. Khối lượng chi tiết:

STT	Nội dung công việc	ĐVT	Kích thước		Số lượng
			Ngang	Đứng	

<b>I</b>	<b>Cung cấp, lắp đặt hộp chữ</b>				
1	<b>Bộ chữ TỔNG CẢNG HÀNG KHÔNG VIỆT NAM - CTCP</b> - Mặt Meca Đài Loan dày 3mm màu xanh theo tiêu chuẩn cắt Laser, cắt CNC theo hộp chữ, Viên chữ cắt CNC (rộng 15mm) hàn điện cùng Hồng chữ (dày 60mm) bằng Tôn kẽm 1.5mm, Kết dính Mặt chữ cùng Hồng và Viên chữ bằng keo silicon. - Đáy chữ bằng Alu 3ly VT cắt CNC (dùng dán đèn LED, và che nước) - Liên kết giữa chữ meca với Hồng, Viên và Đáy bằng vít đuôi cá và Keo chuyên dụng.	chữ	0,39m.	0,50m.	34,00
2	<b>Bộ chữ CÔNG CẢNG HÀNG KHÔNG QUỐC TẾ ĐÀ NẴNG</b> - Mặt Meca Đài Loan dày 3mm màu xanh theo tiêu chuẩn cắt Laser, cắt CNC theo hộp chữ, Viên chữ cắt CNC (rộng 15mm) hàn điện cùng Hồng chữ (dày 60mm) bằng Tôn kẽm 1.5mm, Kết dính Mặt chữ cùng Hồng và Viên chữ bằng keo silicon. - Đáy chữ bằng Alu 3ly VT cắt CNC (dùng dán đèn LED, và che nước) - Liên kết giữa chữ meca với Hồng, Viên và Đáy bằng vít đuôi cá và Keo chuyên dụng.	chữ	0,64m.	0,80m.	25,00
<b>II</b>	<b>Phần điện (Đèn LED+phụ kiện)</b>				
3	<b>Cung cấp, lắp đặt bóng LED Bộ chữ TỔNG CẢNG HÀNG KHÔNG VIỆT NAM - CTCP ( Bao gồm: Bóng Led, Dây điện, phụ kiện, Keo dán đèn LED vào đáy. Nhân công thực hiện các công đoạn, .....)</b> -Bóng LED Hàn Quốc: Module NC Bóng LED SS 3 SMD 2835 Ánh sáng Trắng Công suất 1.2 W/con. Điện áp 12V KT: 17 x 67 x 8.6 mm (khoảng cách giữa 2 led: ngang 26mm, dọc 30mm) theo thiết kế.	bóng			920,00
4	<b>Cung cấp, lắp đặt bóng LED Bộ chữ CÔNG CẢNG HÀNG KHÔNG QUỐC TẾ ĐÀ NẴNG ( Bao gồm: Bóng Led, Dây điện, phụ kiện, Keo dán đèn LED vào đáy. Nhân công thực hiện các công đoạn, .....)</b> -Bóng LED Hàn Quốc: Module NC Bóng LED SS 3 SMD 2835 Ánh sáng Trắng Công suất 1.2 W/con. Điện áp 12V KT: 17 x 67 x 8.6 mm (khoảng cách giữa 2 led: ngang 26mm, dọc 30mm) theo thiết kế.	bóng			2.020,00
5	<b>Nguồn:</b> Dùng nguồn Hàn quốc: OMS-EP300F-12V (E Power 300W, Hàn Quốc); Điện áp vào: AC 220V; Điện áp ra: DC 12V; Công suất: 300W/25A	cái			20,00
6	<b>Tủ Nguồn:</b> Tôn kẽm sơn tĩnh điện KT 600x800 gồm 1 Aptomat/1 tủ	cái	0,60m.	0,80m.	5,00

<b>III</b>	<b>Công tác khác</b>			
7	<b>Sơn lại khung sắt:</b> Tẩy phần bong tróc của sơn cũ. Sơn epoxy 2 thành phần.	m <sup>2</sup>		210,00
8	<b>Vận chuyển vật tư, phế thải. Tháo dỡ chữ cũ và lắp đặt mới</b>	công		10,00

c. Thời gian bảo hành: 12 tháng kể từ ngày nghiệm thu, bàn giao.

1.2 Thời gian, địa điểm thực hiện dịch vụ:

- Thời gian/ tiến độ: 30 ngày, tính từ ngày hợp đồng có hiệu lực.
- Địa điểm: Trụ sở điều hành Cảng hàng không quốc tế Đà Nẵng.

1.3 Giá và đồng tiền chào giá:

- Giá: Đề nghị nhà thầu chào giá dịch vụ trọn gói, đã bao gồm toàn bộ chi phí, tất cả các loại thuế.
- Đồng tiền chào giá và thanh toán: VNĐ

1.4 Thanh toán:

- Hình thức thanh toán: chuyển khoản
- Phương thức thanh toán:
  - + Tạm ứng hợp đồng:
    - Bên A sẽ tạm ứng cho Bên B 20% giá trị Hợp đồng ngay sau khi hợp đồng được ký kết và bên A nhận được đầy đủ các chứng từ sau đây:
      - \* Văn bản đề nghị tạm ứng: Bản gốc.
      - \* Bảo đảm thực hiện hợp đồng: Bản gốc.
    - Thời hạn tạm ứng không quá 07 ngày làm việc kể từ ngày bên B đệ trình đầy đủ hồ sơ theo quy định.

+ Thanh toán:

Bên A thanh toán cho bên B 100% giá trị hợp đồng trong vòng 14 ngày làm việc sau khi Bên B nộp đầy đủ các chứng từ hợp lý, hợp lệ theo quy định. Hồ sơ thanh toán bao gồm:

- \* Công văn đề nghị thanh toán: Bản gốc.
- \* Biên bản nghiệm thu bàn giao đưa vào sử dụng: Bản gốc.
- \* Hóa đơn giá trị gia tăng: Bản gốc.
- \* Biên bản thanh lý hợp đồng: Bản gốc.
- \* Cam kết bảo hành: Bản gốc.
- \* Bảng xác định khối lượng quyết toán và bảng xác định giá trị quyết toán khối lượng hoàn thành theo hợp đồng: Bản gốc.

1.5 Loại hợp đồng: trọn gói.

1.6 Hiệu lực hồ sơ chào giá:

- Thời gian có hiệu lực của HSCG tối thiểu là 30 ngày kể từ ngày hết hạn nộp hồ sơ chào giá.

1.7 Hồ sơ chào giá phải được ký bởi đại diện có thẩm quyền (hoặc người có giấy ủy quyền) của cơ quan, đơn vị và đóng dấu.

## 2. Thời hạn, địa điểm gửi hồ sơ chào giá:

2.1 Thời hạn nộp hồ sơ chào giá: Trước **15h00, ngày 26/10/2020** .

2.2 Phương thức gửi hồ sơ chào giá:

- Nhà thầu nộp trực tiếp hoặc gửi theo đường bưu điện đến địa chỉ của bên mời chào giá nhưng phải đảm bảo bên mời chào giá nhận được trước thời hạn gửi hồ sơ chào giá. Các báo giá được gửi đến sau thời hạn gửi hồ sơ chào giá sẽ không được xem xét.
- Địa chỉ của bên mời chào giá:
  - + Tên công ty: Cảng hàng không quốc tế Đà Nẵng –Chi nhánh tổng công ty Cảng hàng không Việt Nam - CTCP.
  - + Địa chỉ: Cảng HKQT Đà Nẵng, Thành phố Đà Nẵng.
  - + Nơi nhận hồ sơ: Văn phòng Trung tâm khai thác ga Đà Nẵng (Tầng 5 toà nhà điều hành - Cảng hàng không quốc tế Đà Nẵng).
  - + Điện thoại: 0236 3646298/0236 3614338 .

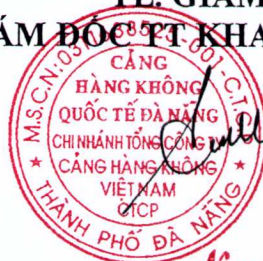
## 3. Thông tin liên hệ:

- Cảng hàng không quốc tế Đà Nẵng – Chi nhánh tổng công ty Cảng hàng không Việt Nam - CTCP.
- Trung tâm khai thác ga Đà Nẵng (Tầng 5 toà nhà điều hành - Cảng hàng không quốc tế Đà Nẵng).
- Điện thoại: 0236 3646298

## 4. Yêu cầu đối với nhà cung cấp:

- Có giấy chứng nhận đăng ký doanh nghiệp/ đăng ký hoạt động hợp pháp;
- Không đang tranh chấp, khiếu kiện, xung đột quyền lợi với Tổng công ty Cảng hàng không Việt Nam-CTCP.

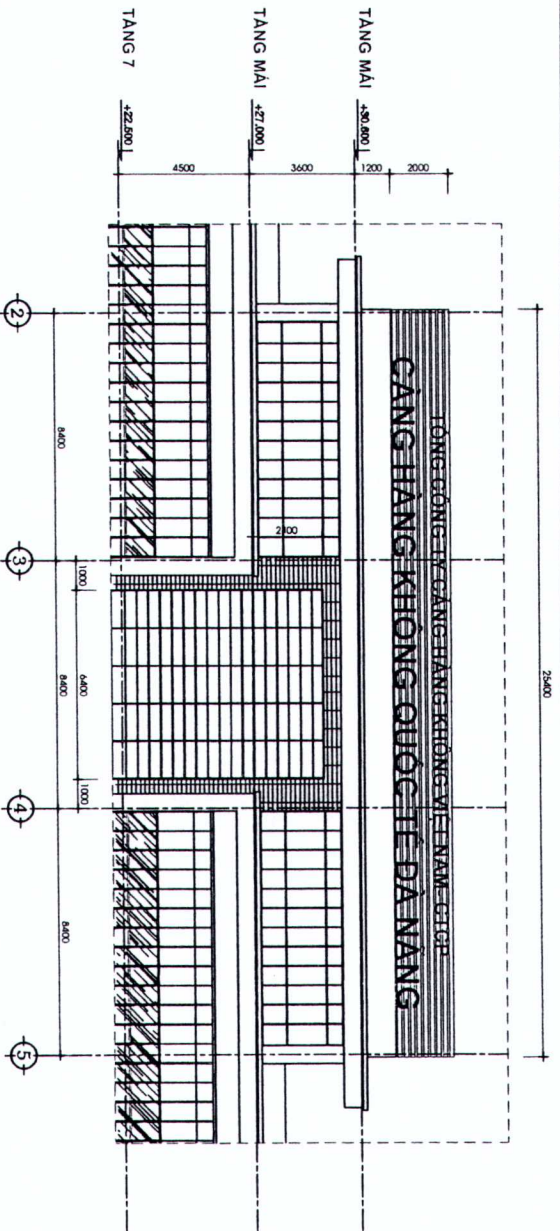
TL. GIÁM ĐỐC  
GIÁM ĐỐC TT KHAI THÁC GA ĐN



*Nguyễn Anh Trung*

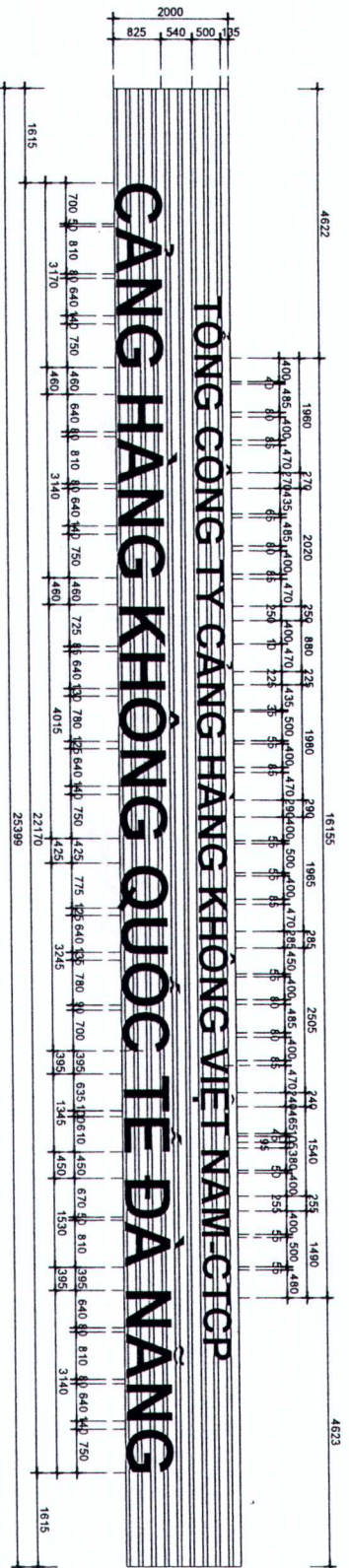
### Nơi nhận:

- Giám đốc (để báo cáo);
- P.Kinh doanh (để Tb Website ACV, DIA);
- TTKTG, KTCNMT, TCKT, KHĐT (thực hiện);
- Lưu KTG.



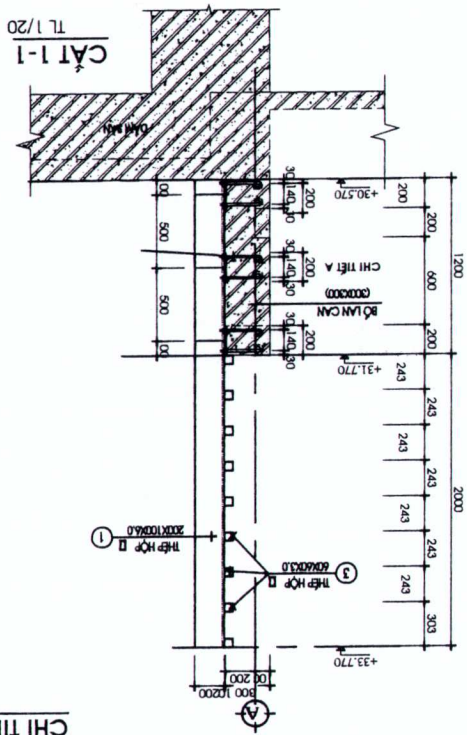
PRODUCED BY AN AUTODESK STUDENT VERSION

MẶT DỰNG VỊ TRÍ BẢNG HIỆU

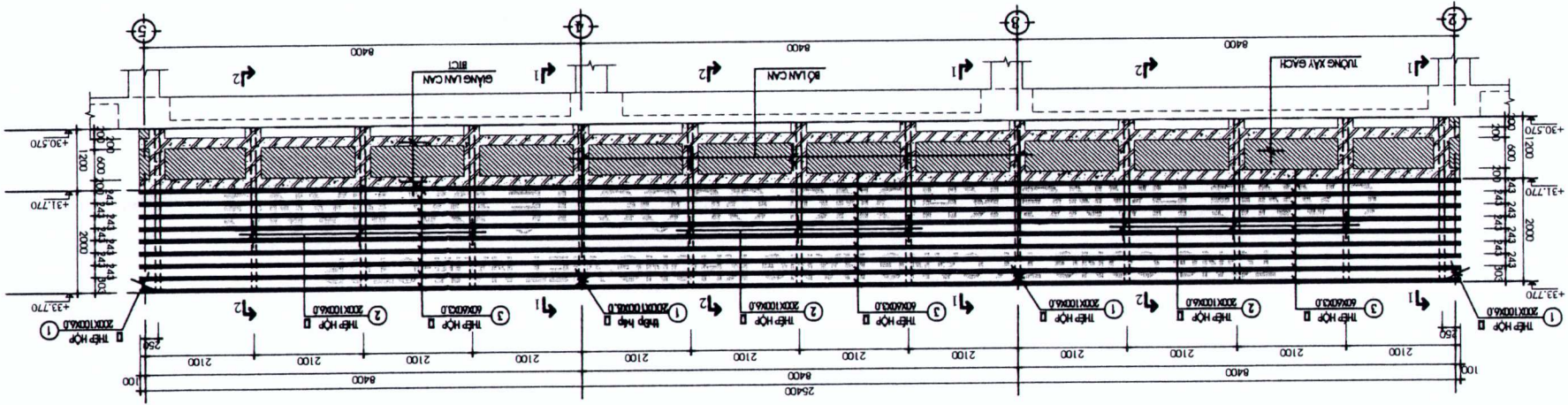


CÔNG TY CÔNG HÀNG KHÔNG VIỆT NAM-CTCP  
**CẢNG HÀNG KHÔNG QUỐC TẾ ĐÀ NẰNG**

CHI TIẾT CHỮ KHUNG BẢNG HIỆU



CHI TIẾT KHUNG KÉO LẬP DÁT BĂNG HIỆU TL 1/50



BẢNG THÔNG KÊ KÉO THÉP

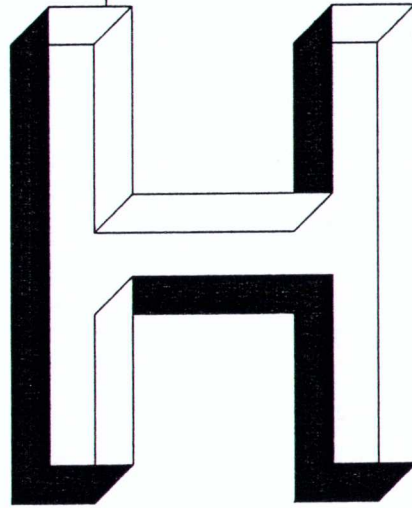
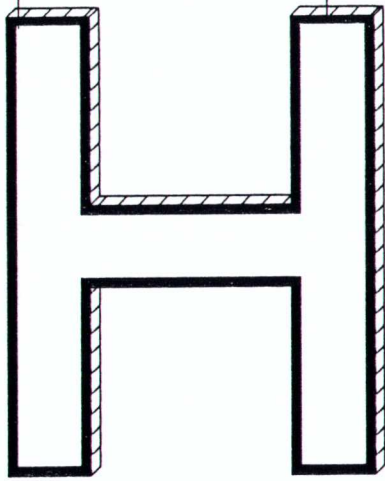
KỶ HIỆU	HÌNH DẠNG - KÍCH THƯỚC	CHIỀU DÀI	SỐ THẠNH	SỐ THẠNH	SỐ THẠNH	TỔNG CỘNG	
						CHIỀU DÀI (M2)	CHIỀU TƯỜNG D.TCH (KG)
1	Thép hộp 100x200x6	3.200	4	4	12,8	361,73	7,68
2	Thép hộp 100x200x6	3.200	9	9	28,8	813,89	17,28
3	Thép hộp 60x60x3	25.400	9	9	228,6	1292,05	54,86
4	- 200x10	300	39	39	11,7	183,69	47,03
4A	- 200x6	300	39	39	11,7	183,69	46,94
5	Bulon M16	300	156	156	46,8	73,87	4,7
6	Sườn D5	200	78	78	15,6	61,23	31,36
						<b>2896,67</b>	<b>209,85</b>

# THỐNG KÊ SỐ LƯỢNG BÓNG LED

VIÊN CHỮ TỖN KÉM DÂY 1,5mm SƠN TÍNH ĐIỆN. CHIỀU DÀY 60mm

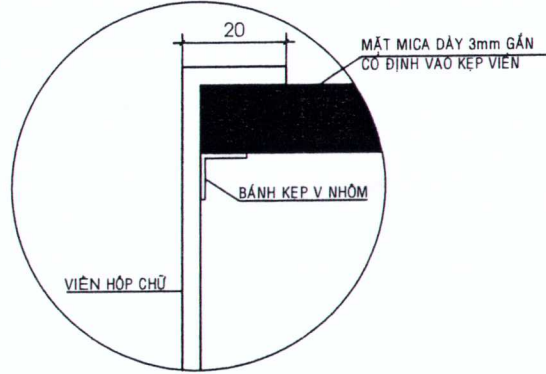
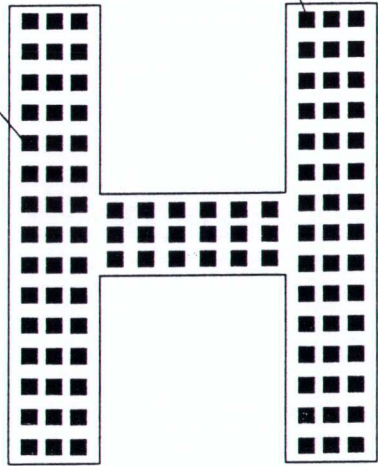
MẶT CHỮ MICA 3mm

VIÊN 2cm QUANH MẶT



ĐÁY CHỮ BẰNG ALU DÀY 3mm, DÁN ĐÈN LED

ĐÈN LED



Nội dung	Hình Ảnh	Kích thước	Số lượng	Số bóng	Tổng bóng
Tổng cả 2 Bộ					2940
BỘNG CÔNG TY CANG HANG KHÔNG VIỆT NAM - CFC			34		920
CANG HANG KHÔNG QUỐC TẾ HÀ NỘI			25		2020
Chữ T			4	18	72
Chữ O			3	30	90
Chữ N			6	30	180
Chữ G			5	30	150
Chữ C			4	24	96
Chữ Y			1	17	17
Chữ A			3	26	78
Chữ H			2	24	48
Chữ K			1	25	25
Chữ V			1	21	21
Chữ I			1	10	10
Chữ E			1	25	25
Chữ M			1	42	42
Chữ P			28	28	28
Dấu (bộ)			38	38	38

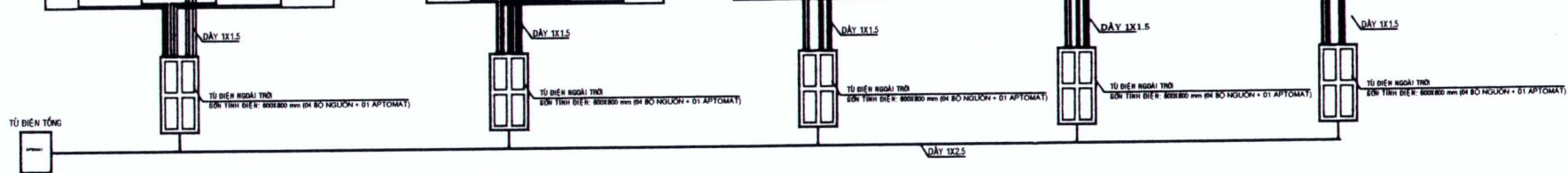
CANG HANG KHÔNG QUỐC TẾ HÀ NỘI	25	2020
Chữ C	2	130
Chữ A	4	308
Chữ N	5	430
Chữ G	4	328
Chữ H	2	150
Chữ K	1	76
Chữ O	2	166
Chữ Q	1	95
Chữ U	1	66
Chữ T	1	49
Chữ E	1	80
Chữ Đ	1	97
Dấu (bộ)		45

## CẤU TẠO CHI TIẾT


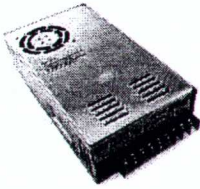


# TỔNG CÔNG TY CẢNG HÀNG KHÔNG VIỆT NAM- CTCP

## CẢNG HÀNG KHÔNG QUỐC TẾ ĐÀ NẴNG



SƠ ĐỒ ĐIỆN

STT	THIẾT BỊ	CHI TIẾT	XUẤT XỨ	SỐ LƯỢNG
1	 BÓNG LED	<p>LED: Module NC LED</p> <ul style="list-style-type: none"> <li>- Module NC bóng LED SS 3 SMD 2835</li> <li>ánh sáng trắng:</li> <li>Công suất 1.2 W/con</li> <li>Điện áp 12V</li> <li>KT: 17 x 67 x 8.6 mm.</li> <li>- Khoảng cách: Ngang: 26mm;</li> <li>Đọc: 30mm</li> </ul>	NC HÀN QUỐC	2940 BÓNG
2	 NGUỒN	<p>Nguồn OMS-EP300F-12V (E Power):</p> <ul style="list-style-type: none"> <li>- Điện áp: 12V, 25A</li> <li>- Công suất: 300W</li> </ul>	HÀN QUỐC	20 BỘ

**CHỪNG LOẠI:**

- : ỚNG LUỐN DÂY ĐIỆN CHỐNG CHÁY SP\_D16
- : DÂY ĐIỆN LOẠI: TAISIN CHỐNG CHÁY
- ☐: TỦ ĐIỆN NGOÀI TRỜI SƠN TÍNH ĐIỆN: 600X800 mm
- ☐: THIẾT BỊ APTOMAT: SCHNEIDER